

BOURACÍ PRÁCE

- B01

DEMONTÁŽ ZAŘÍZOVACÍCH PŘEDMĚTŮ
- B02

DEMONTÁŽ DVEŘNÍCH KŘÍDEL

- v počtu 2 ks včetně zárubní
- B03

VYBOURÁNÍ OKENNÍCH VÝPLNÍ

- dřevěná okna obvodová v počtu (rozměr: 1840x1140) 1 ks

- výplň z luxfer (rozměr: 1640x1140) 1ks

- včetně plechových parapetů
- B04

VYBOURÁNÍ ZDĚNÝCH PŘÍČEK tl. 125 mm, výška 3,0 m

- včetně ker. obkladu

- v celkové ploše 22 m2
- B05

VYBOURÁNÍ BETONOVÉ KONSTRUKCE

- vany a konstrukce zděných kamen

- v objemu 1 m³
- B06

DEMONTÁŽ PLYNOVÉHO OHŘÍVAČE TUV

- včetně odkouření
- B07

VYBOURÁNÍ KERAMICKÉ DLAŽBY v místnostech č. 05, 06, 07.

- v ploše 30 m2
- B08

VYBOURÁNÍ KERAMICKÝCH OBKLADŮ NA OBVODOVÝCH ZDĚNÝCH KCÍCH

- v celkové ploše 41 m2
- B09

ODSTÍRNĚNÍ MVC OMÍTKY na stěnách v tl. do 20mm

- v celkové ploše 42 m2
- B10

VYBOURÁNÍ PODLAHY PRO VEDENÍ LEŽATÉ KANALIZACE

- předpokládaná skladba v ploše:

BETONOVÁ MAZANINA tl. 100 mm

ASFALTOVÁ HYDROIZOLACE

PODKLADNÍ BETON, VYZTUŽENÍ KARI SÍŤ Ø 4 mm tl. 150 mm

včetně zapravení drážek v původní skladbě s napojením na stávající kce, skladba: BETONOVÁ MAZANINA tl. 100 mm C16/20 XC1 + KARI SÍŤ 150/150/5 PVC FÓLIE EPS 150 S v tl. 50mm SBS MODIFIKOVANÝ ASFALTOVÝ PÁS tl. 4 mm s hliníkovou vložkou PENETRAČNÍ NÁTĚR

PODKLADNÍ BETON C16/20 , XC0, VYZTUŽENÍ KARI SÍŤ Ø4 mm tl. 150 mm
- a)

VYBOURÁNÍ PODLAHY V PLOŠE 32m²

- předpokládaná skladba:

BETONOVÁ MAZANINA tl. 100 mm

ASFALTOVÁ HYDROIZOLACE

PODKLADNÍ BETON, VYZTUŽENÍ KARI SÍŤ Ø 4 mm tl. 150 mm

- výkop pod podlahou do hl. 0,5 m v délce 20m
- b)

VYBOURÁNÍ PODLAHY V PÁSU š. 0,6m

- výkop pod podlahou do hl. 0,6 m v délce 10 m

- včetně vybourání 2 ks stávajících bet. šachet 600x600mm
- c)

PROSTUPY ZÁKLADOVÝM ZDIVEM

- odhalení prostupu z obou stran

- vyvrtání otvoru jádrovým vrtáním 4ks Ø 200mm
- d)

VYSEKÁNÍ DRÁŽEK V ZÁKLADOVÉM ZDIVU PRO VEDENÍ KANALIZACE

- 5ks
- e)

OPĚTOVNÉ ZAPRAVENÍ

- obsyp kanalizace sypaninou

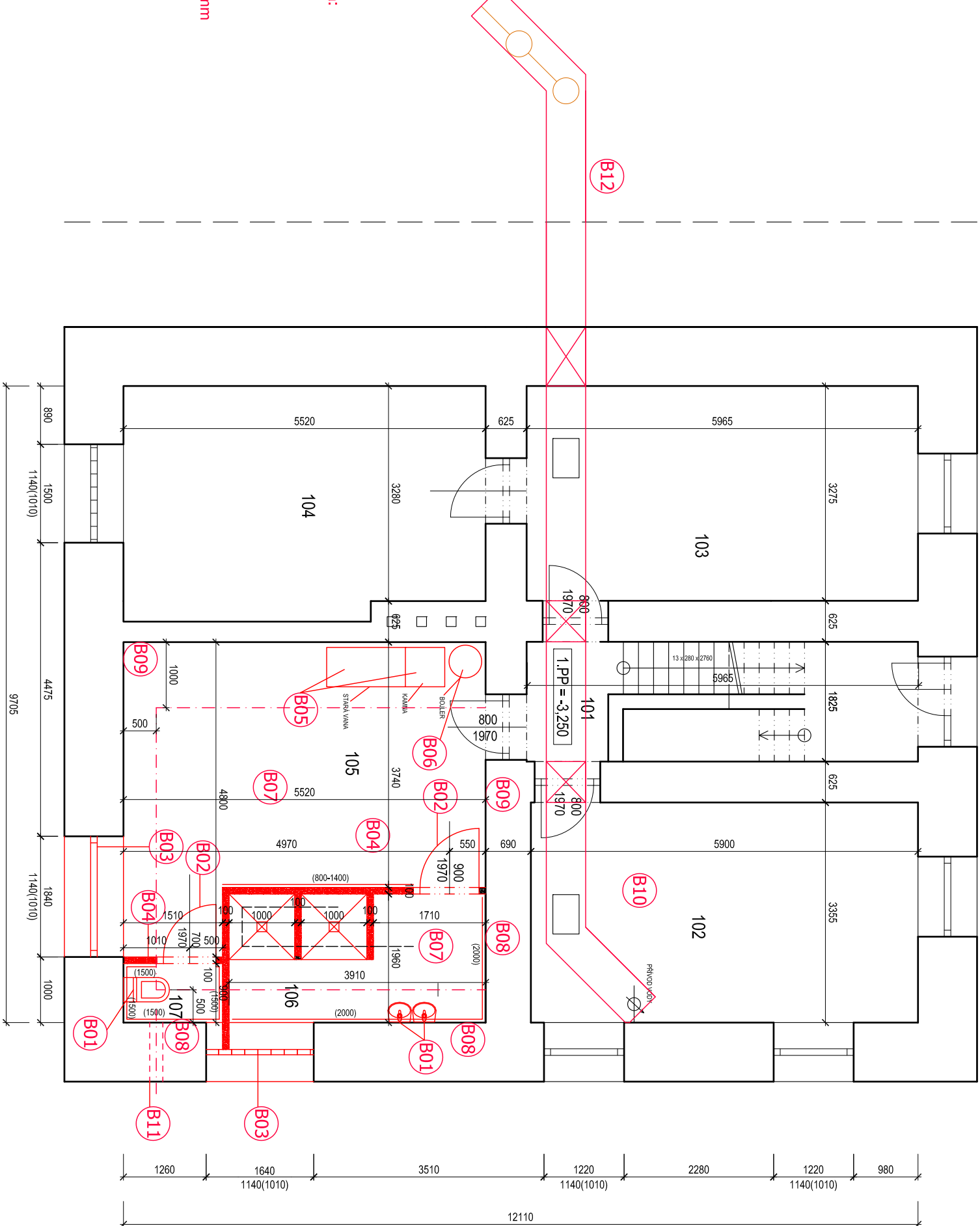
- zához a zhutnění

- vybetonování podkladního betonu C16/20 XC0 v tl. 150 včetně kari sítí 150x150x5 v ploše 38,4m²

- zazdění drážek a oprava hydroizolace asf. pásem a bitumenovou natíranou hydroizolací

- provedení hydroizol. asf. pásem v ploše s napojením na ...

- bet. mazaninu C16/20 XC1 v tl. 100mm + KARI SÍŤ 150/150/5



- B11

PROSTUP OBVODOVOU STĚNOU Ø 225mm

- provedení pod stropem jádrovým vrtáním v kameném suteréním zdivu

- včetně zapravení prostupu a jeho utěsnění

- protidešťové žaluzie viz profese VZT

- B12

VÝKOP PRO POLOŽENÍ SPLAŠKOVÉ KANALIZACE VČETNĚ DEMONTÁŽE CHODNÍKU

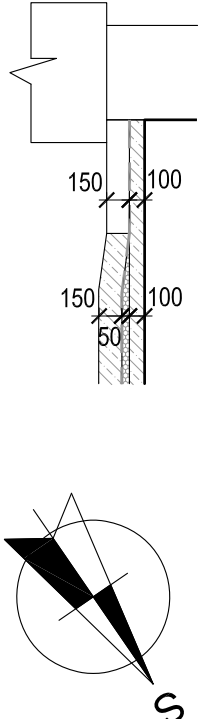
- demontáž chodníku z bet. zámk. dlažby v délce 1,6m

- celková délka výkopu 4,5m, hloubka 2,5m

- uvedení do původního stavu (chodník, zemina)
- B13

STAVEBNÍ PŘÍPOMOCE

- stavební přípomoc v rámci jednotlivých profesí



ZODP. PROJEKTANT :	Ing. Radko Vondra	<div><div><div><div><div><div></div><div>Pridos</div></div></div><div><div><div><div><div>No Polce 648, Hradec Králové 11</div><div>tel, fax: 495539037, IČO:132 07 245</div><div>e-mail: pridos@cmoil.cz</div></div></div><div><div><div>DATUM :</div><div>07/2021</div></div><div><div>STUPENÍ :</div><div>DPS</div></div><div><div>MĚŘITKO :</div><div>1:75</div></div></div></div></div></div></div></div>	
KRESLIL:	Ing. Radek Vondra		
INVESTOR :	Povodí Labe, státní podnik		
MÍSTO :	Smojedý		
ODDL. :	D.1.1. Architektonické a stavebně technické řešení		
AKCE : VD Smojedý, rekonstrukce sociálního zařízení			
a elektroinstalace, č. 239190001			
PŮDORYS I.PP - BOURACÍ PRÁCE		02	

+0,000 = úroveň stávající podlahy v 1.NP